

**MORE WITH YOU! – Gestalte  
mit uns die Zukunft der  
Intralogistik!**

AI generated

**JUNGHEINRICH**



## Patentmanager / Patentingenieur (m/w/d) – Intellectual Property



**Gesellschaft**  
JH AG



**Geschäftsbereich**  
Entwicklung



**Standort**  
Norderstedt



**Beginn**  
01.12.2026



**Vertragsart**  
Vollzeit



**Wochenstunden**  
35 Std.

**BEWERBEN**

**VIA  BEWERBEN**

Mehr mit dir – Gestalte mit uns die Zukunft der Intralogistik! Seit 1953 entwickeln wir bei Jungheinrich smarte und nachhaltige Lösungen für den weltweiten Materialfluss - von intelligenten Fahrzeugen bis hin zu vollautomatisierten Systemen. Heute sind wir über 21.000 Kolleg\*innen weltweit, vereint durch die Überzeugung, dass wir gemeinsam mehr bewegen können.

## Deine Aufgaben

- Proaktive Zusammenarbeit und Beratung mit Entwicklungsabteilungen und Erfindern zu Patenten und technischen Schutzrechten insbesondere für softwaregeprägte Gesamtsysteme und Funktionalitäten
- Beratung zu Erfindungen im Ingenieursbereichen wie Maschinenbau und Elektrotechnik bzw. Branchen wie Automatisierung und Logistik
- Eigenverantwortliche Bearbeitung von Erfindungsmeldungen bis zum Patent in Zusammenarbeit mit internen Abteilungen, externen Dienstleistern und Patentanwälten
- Selbstständige Datenermittlung und -analyse, technische Beurteilung sowie Erfindungsbewertungen
- Durchführung von Patentrecherchen, systematische Wettbewerbsanalyse und regelmäßiges Wettbewerber Monitoring
- Prozessoptimierung im Bereich technischer Schutzrechte und in der elektronischen Patentverwaltung (IP-Managementsystem)
- Mitwirkung und Umsetzung von Patentstrategien im Rahmen der Unternehmensstrategie

## Dein Profil

- Abgeschlossenes Studium im Bereich Maschinenbau, Elektrotechnik, Informatik, Physik, oder einem vergleichbaren technischen Studiengang
- Erfahrungen mit Computer implementierten Erfindungen (Softwarepatenten) wünschenswert
- Fundierte Kenntnisse und erfolgreiche Weiterbildungen im Bereich Intellectual Property (z.B. EQE)
- Erfahrung mit IP-Managementsystemen sowie mit Datenbankanwendungen und Internetrecherchen zu Patenten und Ideen
- Bewertungs- und Beratungskompetenz für Erfindungen und Patente
- Kommunikationsstärke, Teamfähigkeit und Zuverlässigkeit
- Verhandlungssichere Deutsch- und Englischkenntnisse

## Deine Vorteile



Flexible Arbeitszeit  
und 30 Tage Urlaub



Work-Life-Balance  
mit 35 Std./Woche



Betriebliche Alters-  
vorsorge



Vollumfängliche  
Homeoffice  
Ausstattung



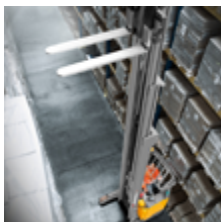
Zuschuss zum  
Deutschland-Ticket

## Deine Zusatz-Infos



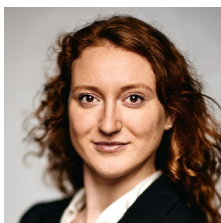
### **Dein Einsatzbereich**

Unser Werk in Norderstedt bei Hamburg produziert mit über 1.300 Mitarbeitern Elektro-Niederhubwagen, Hochhubwagen und Schubmaststapler und beheimatet unser Forschungs- und Entwicklungszentrum für Elektromobilität und moderne Lithium-Ionen-Batterien.



### **Über Jungheinrich**

Wir zählen zu den weltweit führenden Unternehmen der Intralogistik mit einem einzigartigen Produktportfolio: vom konventionellen Flurförderzeug bis hin zu vollautomatisierten Lösungen.



### **Kontakt**

Michelle Thorwarth  
Telefon 04052697215  
[www.jungheinrich.com/karriere](http://www.jungheinrich.com/karriere)

**BEWERBEN**

